



คู่มือประชาชนเพื่อป้องกัน

โรคไข้เลือดออก



โดย

สำนักงานปลัด

องค์การบริหารส่วนตำบลท่าสะท่อน

อำเภอพุนพิน จังหวัดสุราษฎร์ธานี

โทร 077 380 690

ยุงลายแมลงร้ายกัดตาบรรพชีวินามนุษย์ได้

การแพร่ระบาดของโรคไข้เลือดออก กำลังเป็นปัญหาใหญ่สร้างความหวาดกลัวให้กับผู้คนทุกเพศทุกวัย ขณะนี้พบว่ามีการระบาดของยุงไปแทบทุกจังหวัด รองลงมาคือ ภาคใต้ ภาคเหนือ และภาคอีสาน จนเกิดความเป็นห่วงกันว่าหากยังไม่สามารถควบคุมการแพร่ระบาด ได้อาจทำให้ผู้ป่วยไข้เลือดออกสูงสุดในรอบปีที่ผ่านมา

การแพร่พันธุ์ของยุงลาย

ยุงลายเป็นยุงที่ไม่ชอบแสงแดดและลมแรง ดังนั้นจึงมักบินไปไม่เกิน 50 - 80 เมตร นอกจากนี้ยังพบว่ามียุงลายชุกชุมในฤดูฝน เพราะมีอุณหภูมิและความชื้นเหมาะสมแก่การแพร่พันธุ์ ส่วนในฤดูอื่น ๆ พบความชุกชุมของยุงลายลดลงเล็กน้อย

วงจรการเกิด ไข้เลือดออก



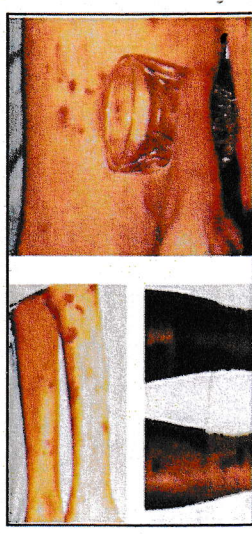
แหล่งที่อยู่ของยุงลาย

โดยทั่วไป ยุงลายจะอาศัยและวางไข่ในแหล่งน้ำที่ใสและนิ่งส่วนใหญ่มักจะเป็นภาชนะเก็บกักน้ำในบ้านมากกว่าแหล่งน้ำตามธรรมชาติ



อาการผู้ป่วยโรคไข้เลือดออก

ผู้ป่วยไข้เลือดออกจะมีไข้สูงลอยประมาณ 2-7 วัน ปวดศีรษะ ปวดเมื่อยตามตัว ส่วนใหญ่จะมีอาการหน้าแดงมีจุดแดงๆ หรือจุดเลือดออกเล็กๆ ที่ แขนง ขา รักแร้ และตามลำตัวบางรายมีอาการคลื่นไส้ อาเจียน เบื่ออาหาร กระสับกระส่าย มือเท้าเย็น ผู้ป่วยมีภาวะช็อก ถ้าไม่ได้รับการรักษาอาจเสียชีวิตภายใน 12 -24 ชั่วโมง



☞ การดูแลรักษาเมื่อเป็นไข้เลือดออก

โดยทั่วไปจะรักษาตามอาการและความรุนแรง ถ้าอาการไม่รุนแรงจะหายได้เอง โดยไม่ต้องใช้ยารักษา

ในรายที่มีอาการรุนแรงให้รักษาตามอาการ ดังนี้

- ✦ ถ้าผู้ป่วยมีไข้สูง ควรใช้ผ้าชุบน้ำเช็ดตัว เพื่อลดไข้และป้องกันอาการชักจากไข้สูง
- ✦ หากจำเป็นต้องให้ยาลดไข้ ควรใช้ยาพาราเซตามอล ห้ามให้ยาแอสไพริน เพราะจะทำให้เส้นเลือดเปราะและแตกง่าย
- ✦ ถ้าผู้ป่วยมีอาการอ่อนเพลียหรือขาดน้ำให้ดื่มน้ำผลไม้หรือน้ำตาลกลีโคแลรบ่อยๆ
- ✦ ให้รับประทานอาหารอ่อนๆ ย่อยง่าย เช่น ข้าวต้ม โจ๊ก นม น้ำหวาน
- ✦ ติดตามอาการอย่างใกล้ชิด ถ้าเกิดอาการนำช็อก คือ ปัสสาวะน้อยลง กระสับกระส่าย มือเท้าเย็น รอบปากเขียว พร้อมกับ ไข้ลดลง ให้รีบนำส่งโรงพยาบาลทันที



☞ การป้องกันโรคไข้เลือดออก

หลีกเลี่ยงไม่ให้ยุงลายกัดโดยให้เด็กนอนกางมุ้ง ในเวลากลางวันหรือไม่เข้าไปอยู่ในที่มีตและอับชื้น

❖ ทำลาย ยุงตัวแก่โดยการพ่นหมอกควันและ

ให้ความร่วมมือกับเจ้าหน้าที่

❖ ทำลายแหล่งเพาะพันธุ์ยุงลายโดย

1. ปิดฝาภาชนะเก็บน้ำให้มีมิดชิด

2. ใส่ปลอกินลูกน้ำ เช่น ปลาหางนกยูงหรือ

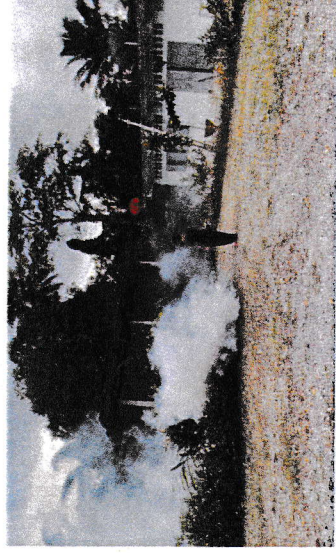
ปลากัดในภาชนะเก็บน้ำที่ปิดฝาไม่ได้

3. ทำลายภาชนะที่มีน้ำขังหรือไม่ใช้แล้ว

4. ใส่ทรายอะเบท เกลือ น้ำส้มสายชู หรือ

ผงซักฟอก ลงในจานรองตู้กับข้าวหรือภาชนะที่ใส่น้ำขัง

5. หมั่นตรวจสอบดูลูกน้ำยุงลายในภาชนะที่มีน้ำขัง ทั้งในและนอกบ้านทุก 7 วัน ถ้าพบให้ทำลายทันที



☞ ภาวะน้ำรั่ว

➢ สามารถรู้ว่าเป็นไข้เลือดออกตั้งแต่วันแรก หรือไม่มี

- ใน 1-2 วันแรกจะไม่สามารถแยกจากโรค

อื่นๆ ได้ จำเป็นต้องนัดมาตรวจร่างกายและอาศัย การตรวจเลือดค่ะ

➢ จะรู้ได้อย่างไรว่าเป็นไข้เลือดออก

- ผู้ป่วยจะมีไข้สูงลอย ปวดศีรษะ ปวดเมื่อย

ตามตัว มีอาการหน้าแดง มีจุดแดงๆ หรือจุด เลือดออกเล็กๆ ตาม แขน ขา รักแร้ และลำตัว

➢ หากรัดแขนแล้วมีจุดเลือดจะเป็นไข้เลือดออก

ทุกรายหรือไม่

- ไม่จริงทุกราย มีเชื้อโรคมามากๆ ทำให้เกิด

จุดเลือดออกแบบ ไข้เลือดออกได้เช่นกัน

➢ เมื่อทราบว่า เป็น ไข้เลือดออกแล้วต้องดูแล

อย่างไร

- รักษาตามอาการ เช่น ถ้ามีไข้สูงควรให้

รับประทานยาพาราเซตามอล เช็ดตัวบ่อยๆ

ด้วยน้ำอุ่น ให้รับประทานอาหารอ่อนๆ และ

เฝ้าติดตามอาการนำก่อนช็อกเพื่อช่วยเหลือ

ได้ทันเวลา